

VII/14/2014

- Bedienungsanleitung
- Garantiekarte

Modellnummer:  
41064 / 01 - 10  
Artikel Nr.: 41064



## Inhalt

01. Sicherheitshinweise
02. Zeiteinstellung
03. Batterien
04. Drehring
05. Wasserdichtigkeit
06. Auspacken und Kontrolle
07. Hinweise zum Umweltschutz  
Entsorgung von Verpackung / Altgeräten / Batterien
08. Batteriewechsel
09. Reinigung und Pflege
10. Technische Daten
11. Serviceadresse
12. Garantie und Garantiekarte

## Sehr geehrte Kundin, sehr geehrter Kunde,

bitte lesen Sie die Bedienungsanleitung sorgfältig durch und bewahren Sie diese für eventuell auftretende Fragen gut auf. Sie enthält wichtige Informationen für Ihre Sicherheit sowie zum Gebrauch und Pflege der Uhr. Sollte diese Uhr an Dritte weitergegeben werden, muss diese Gebrauchsanweisung mit ausgehändigt werden.

### 01. Sicherheitshinweise

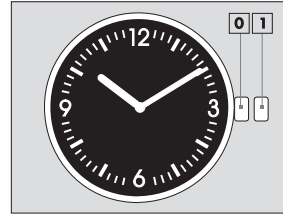
- Die Uhr vor extremer Hitze, Sonnenlicht und Staub schützen.
- Keine Gegenstände mit offenen Flammen, wie z. B. Kerzen auf die Uhr stellen.
- Keine mit Flüssigkeit gefüllten Gegenstände, wie z. B. Vasen auf die Uhr stellen.
- Lassen Sie die Uhr nicht fallen und setzen Sie sie keinen starken Schlägen aus. Üben Sie keinen Druck auf die Anzeige aus.

### 02. Batterien

- Beachten Sie beim Einlegen der Batterie die richtige Polarität.
- Ersetzen Sie die Batterie nur durch gleichwertige Batterietypen.
- Batterien dürfen nicht geladen oder mit anderen Mitteln reaktiviert, nicht auseinandergenommen, in Feuer geworfen oder kurzgeschlossen werden.
- Verbrauchte Batterien unverzüglich aus der Uhr entfernen lassen und richtig entsorgen.
- Bei Nichtbeachtung können Batterien über ihre Endspannung hinaus entladen werden und auslaufen. Entfernen Sie die Batterien sofort, um Schäden zu vermeiden. Reinigen Sie falls nötig Batteriekontakte und auch Gegenkontakte in der Uhr.
- Batterien können bei Verschlucken lebensgefährlich sein. Bewahren Sie die Batterie und Uhr deshalb für Kleinkinder unerreichbar auf. Wurde eine Batterie verschluckt, muss sofort medizinische Hilfe in Anspruch genommen werden.
- Batterien, die ausgelaufen sind, niemals ohne entsprechenden Schutz anfassen.

- Vermeiden Sie Haut- und Augenkontakt mit der Batterie-säure. Sollten Sie doch einmal Augenkontakt mit Batterie-säure erfahren, spülen Sie die Augen mit viel Wasser aus und kontaktieren umgehend einen Arzt. Bei Kontakt der Batteriesäure mit der Haut, waschen Sie die Stelle mit viel Wasser und Seife ab.
- Batterien vertragen keine Hitze. Vermeiden Sie, dass sich die Uhr und somit die eingelegte Batterie zu stark erhitzen. Die Missachtung dieser Hinweise kann zur Beschädigung und unter Umständen zur Explosion der Batterie führen.
- Entfernen Sie die Batterie aus dem Artikel bevor Sie diesen entsorgen.

### 03. Zeiteinstellung Analoguhr



Ziehen Sie die Krone in Position 1. Stellen Sie durch Drehen der Krone die genaue Uhrzeit ein (aus TV-Anzeige, Radio- oder sonstiger Zeitansage,...) und drücken Sie anschließend die Krone wieder in Position 0.

### 04. Drehring

Der Drehring ist drehbar, hat jedoch sonst keine Funktion.

### 05. Wasserdichtigkeit nach DIN 8310\*

Die Druckangabe „10 bar“ darf nicht verwechselt werden mit der Tauchtiefe, sondern ist die Definition des Prüfdrucks. Bei Schwimmbewegungen oder einem Wasserstrahl (z. B. beim Duschen oder Händewaschen) können dynamische Druckspitzen entstehen, die deutlich höher sind. Die Wasserdichtigkeit Ihrer Uhr steht unten in der Tabelle. Entnehmen Sie daraus den richtigen Gebrauch.

\* Die Dichtheitsprüfung nach DIN 8310 ist eine Prüfung bei Luftüberdruck.

WASSERDICHTIGKEIT: 10 BAR*		
Spritzwasser, Regen	Schwimmen, schnorcheln	Tauchen
ja	ja	nein
		

### 06. Auspacken und Kontrolle

- Packen Sie die Uhr vorsichtig aus und entfernen Sie alle Verpackungsmaterialien.
- Prüfen Sie den Lieferumfang auf Vollständigkeit und eventuelle Transportschäden. Sollten Transportschäden vorhanden oder der Lieferumfang unvollständig sein, kontaktieren Sie Ihren Fachhändler (Garantie).

### 07. Hinweise zum Umweltschutz

#### Entsorgung Verpackungsmaterialien



Verpackungsmaterialien sind Rohstoffe und somit wiederverwertbar. Bitte führen Sie diese im Interesse des Umweltschutzes einer ordnungsgemäßen Entsorgung zu! Ihre kommunale Verwaltung informiert Sie gerne.

#### Entsorgung von Altgeräten



Werfen Sie Ihre Uhr, wenn Sie sie entsorgen möchten, im Interesse des Umweltschutzes nicht in den Hausmüll, sondern führen Sie es einer fachgerechten Entsorgung zu. Über Sammelstellen und deren Öffnungszeiten können Sie sich bei Ihrer zuständigen Verwaltung informieren.

#### Entsorgung von Batterien



Entfernen Sie gebrauchte Batterien umgehend aus dem Gerät, um eine Beschädigung des Uhrwerks durch eine auslaufende Batterie zu vermeiden. Für verbrauchte Batterien stehen im Handel und an Wertstoffhöfen Sammelbehälter bereit. Ihre kommunale Verwaltung informiert Sie gerne.

## 08. Batteriewechsel

Hinweis: Wenn die Uhrzeit nicht mehr korrekt angezeigt wird oder sich die Zeiger der Uhr nicht mehr bewegen, sollte die Batterie ausgetauscht werden. Ein Batteriewechsel sollte nur von einem Uhrenfachmann ausgeführt werden, so vermeiden Sie Beschädigungen am Gehäuse und den Dichtungsringen.

## 09. Reinigung und Pflege

Reinigen Sie Ihre Uhr mit einem weichen und feuchten Tuch. Verwenden Sie zur Reinigung keinesfalls Lösungs- oder Scheuermittel, harte Bürsten, metallische oder scharfe Gegenstände. Um stärkere Verschmutzungen zu entfernen, können Sie Ihre wasserdichte Armbanduhr auch unter fließendem Wasser reinigen.

## 10. Technische Daten

Stromversorgung: 1 x Typ 1,5 V SR626SW / Knopfbatterie 

Sehr geehrte Kundin, sehr geehrter Kunde, wir bitten Sie, im Garantiefall diese Garantiekarte sorgfältig auszufüllen und unbedingt mit dem Gerät und Kassenbon an unsere Serviceadresse zu senden. Dies erleichtert die Bearbeitung Ihrer Reklamation.

**Bitte kontaktieren Sie uns vor Rücksendung der defekten Armbanduhr. Danke.**

## 11. Serviceadresse

R. Schmidtmeister e. K.  
Im Seefeld 16, D-63667 Nidda, Germany  
Servicetelefon kostenfrei: 00800-98887000  
Servicefax: 06043-98887-19  
Serviceemail: service@schmidtmeister.eu

## 12. Garantie

Sehr geehrte Kundin, sehr geehrter Kunde, unsere Produkte unterliegen einer strengen Qualitätskontrolle. Sollte diese Uhr trotzdem nicht einwandfrei funktionieren, bedauern wir dies sehr und bitten



Sie, sich an unsere auf der Garantiekarte aufgeführte Serviceadresse zu wenden. Gern stehen wir Ihnen auch telefonisch über die auf der Garantiekarte angegebene Service-Hotline zur Verfügung. Für die Geltendmachung von Garantieansprüchen gilt – ohne dass dadurch Ihre gesetzlichen Rechte eingeschränkt werden – Folgendes:

1. Garantieansprüche können Sie nur innerhalb eines Zeitraumes von max. 3 Jahren, gerechnet ab Kaufdatum, erheben. Unsere Garantieleistung ist auf die Behebung von Material- und Fabrikationsfehlern bzw. den Austausch des Gerätes beschränkt. Hinweis: Ausgenommen davon sind Batterien, Gehäuse, Uhrglas, Abnutzung des Gehäuses, Armband sowie unsachgemäße Behandlung wie z. B. Sturz oder Stoß, ebenso Abnutzungserscheinungen des täglichen Gebrauchs. Unsere Garantieleistung ist für Sie kostenlos.
  2. Garantieansprüche müssen jeweils nach Kenntniserlangung unverzüglich erhoben werden. Die Geltendmachung von Garantieansprüchen nach Ablauf des Garantiezeitraumes ist ausgeschlossen, es sei denn, die Garantieansprüche werden innerhalb einer Frist von 2 Wochen nach Ablauf des Garantiezeitraumes erhoben.
  3. Die defekte Uhr übersenden Sie bitte unter Beifügung der Garantiekarte und des Kassenbons portofrei an die Serviceadresse. Wenn der Defekt im Rahmen unserer Garantieleistung liegt, erhalten Sie eine reparierte oder neue Uhr zurück. Mit Reparatur oder Austausch der Uhr beginnt kein neuer Garantiezeitraum. Maßgeblich bleibt der Garantiezeitraum von 3 Jahren ab Kaufdatum. Dies gilt auch bei Einsatz eines Vor-Ort-Services.
- Bitte beachten Sie, dass unsere Garantie bei missbräuchlicher oder unsachgemäßer Behandlung, bei Nichtbeachtung der für das Gerät geltenden Sicherheitsvorkehrungen, bei Gewaltanwendungen oder bei Eingriffen, die nicht von einer von uns autorisierten Servicestelle vorgenommen wurden, erlischt.
- Nach Ablauf der Garantiezeit haben Sie ebenfalls die Möglichkeit, die defekte Uhr zwecks Reparatur einzuschicken. Vom Garantieumfang nicht (oder nicht mehr) erfasste Defekte an der Uhr oder Schäden, durch die die Garantie erloschen ist, beheben wir gegen Kostenerstattung. Dazu senden Sie die Uhr bitte an unsere Serviceadresse.

**3**  
JAHRE  
GARANTIE

## Garantiekarte

**Produktname:** Colour Watch Metallgehäuse  
**Artikelnummer:** 41064  
**Modellnummer:** 41064 / 01 - 10  
**Aktionskennung:** VII/14/2014

**Kundenname** \_\_\_\_\_

**Adresse** \_\_\_\_\_  
\_\_\_\_\_

**E-mail** \_\_\_\_\_

**Telefonnummer** \_\_\_\_\_

**Tag des Einkaufs** \_\_\_\_\_

**Filiale** \_\_\_\_\_

### Service

**Servicetelefon kostenfrei:**  
00800-98887000  
**Servicefax:** 06043-98887-19  
**Serviceemail:**  
service@schmidtmeister.eu  
**Internet:**  
www.schmidtmeister-ek.de/  
produktinfo

### Hersteller

R. Schmidtmeister e.K.  
Im Seefeld 16  
D-63667 Nidda / Germany

WEEE DE 73217746

Sehr geehrte Kundin, sehr geehrter Kunde, unsere Produkte unterliegen einer strengen Qualitätskontrolle. Sollte diese Uhr trotzdem nicht einwandfrei funktionieren, bedauern wir dies sehr und bitten Sie, sich an unsere auf der Garantiekarte angeführte Serviceadresse zu wenden. Gern stehen wir Ihnen auch telefonisch über die in der Garantiekarte gedruckte Service-Hotline zur Verfügung. Für die Geltendmachung von Garantieansprüchen gilt – ohne, dass dadurch Ihre gesetzlichen Rechte eingeschränkt werden – folgendes:

1. Garantieansprüche können Sie nur innerhalb eines Zeitraumes von max. 3 Jahren, gerechnet ab Kaufdatum, erheben. Unsere Garantieleistung ist auf die Behebung von Material- und Fabrikationsfehlern bzw. den Austausch der Uhr beschränkt. Unsere Garantieleistung ist für Sie kostenlos.
2. Garantieansprüche müssen jeweils nach Kenntniserlangung unverzüglich erhoben werden. Die Geltendmachung von Garantieansprüchen nach Ablauf des Garantiezeitraumes ist ausgeschlossen, es sei denn, die Garantieansprüche werden innerhalb einer Frist von 2 Wochen nach Ablauf des Garantiezeitraumes erhoben.
3. Eine defekte Uhr übersenden Sie bitte unter Beifügung der Garantiekarte und des Kassenbons portofrei an die Serviceadresse. Wenn der Defekt im Rahmen unserer Garantieleistung liegt, erhalten Sie eine reparierte oder neue Uhr zurück. Mit Reparatur oder Austausch der Uhr beginnt kein neuer Garantiezeitraum. Maßgeblich bleibt der Garantiezeitraum von 3 Jahren ab Kaufdatum. Dies gilt auch, bei Einsatz eines Vor-Ort-Services.

Bitte beachten Sie, dass unsere Garantie bei missbräuchlicher oder unsachgemäßer Behandlung, bei Nichtbeachtung für die Uhr geltenden Sicherheitsvorkehrungen, bei Gewaltanwendungen oder bei Eingriffen, die nicht von der von uns autorisierten Serviceadresse vorgenommen wurden, erlischt. Von der Garantie ausgenommen sind Batterien, unsach-gemäße Behandlung, Sturz, Stoß, Glasbruch udgl.

Vom Garantieumfang nicht (oder nicht mehr) erfasste Defekte an der Uhr oder Schäden, durch die die Garantie erloschen ist, beheben wir gegen Kostenerstattung. Dazu senden Sie die Uhr bitte an unsere Serviceadresse.

**Fehlerbeschreibung** \_\_\_\_\_  
\_\_\_\_\_  
\_\_\_\_\_