

ARMBANDUHR MULTILINE



01



02



03



04



05



06

- Bedienungsanleitung
- Garantiekarte

Modellnummer:

44982/01-06

Artikelnummer: 44982

DE

1/28/2016

3

JAHRE
GARANTIE

Inhalt

Auspacken und Kontrolle	3
Lieferumfang	3
Sicherheitshinweise.....	3
Reinigung und Pflege.....	4
Entsorgung.....	4
Wasserdichtigkeit.....	5
Batteriewechsel.....	5
Batterien	6
Zeiteinstellung.....	7
Datumseinstellung.....	7
Wochentageeinstellung.....	8
Kürzen des Metallarmbandes	8
Serviceadresse.....	9
Garantiekarte.....	10/11

Sehr geehrte Kundin, sehr geehrter Kunde,

bitte lesen Sie die Bedienungsanleitung sorgfältig durch und bewahren Sie diese für eventuell auftretende Fragen gut auf. Sie enthält wichtige Informationen für Ihre Sicherheit sowie zum Gebrauch und der Pflege des Gerätes. Sollte dieses Gerät an Dritte weitergegeben werden, muss diese Gebrauchsanweisung mit ausgehändigt werden.

Auspacken und Kontrolle

- Packen Sie den Artikel vorsichtig aus und entfernen Sie alle Verpackungsmaterialien.
- Prüfen Sie den Lieferumfang auf Vollständigkeit und eventuelle Transportschäden. Sollten Transportschäden vorhanden oder der Lieferumfang unvollständig sein, kontaktieren Sie Ihren Fachhändler (Garantie).
- Verpackungsmaterial ist kein Spielzeug für Kinder - Erstickungsgefahr!

Lieferumfang

1 Armbanduhr Multiline / 1 SR920SW oder 1 SR927SW Batterie / 1 Bedienungsanleitung / Garantiekarte

Sicherheitshinweise

Bitte lesen Sie dieses Kapitel aufmerksam durch und befolgen Sie alle angeführten Hinweise. So gewährleisten Sie einen zuverlässigen Betrieb. Bewahren Sie die Verpackung und die Bedienungsanleitung gut auf, um sie bei einer Veräußerung der Uhr dem neuen Besitzer weitergeben zu können.

- Die Uhr vor extremer Hitze, Sonnenlicht und Staub schützen.
- Uhr nicht in unmittelbare Nähe von offenen Flammen wie z. B. Kerzen bringen. Batterien dürfen nicht erhitzt werden. Die Missachtung dieser Hinweise kann zur Beschädigung und unter Umständen zur Explosion der Batterie führen.
- Vor der Entsorgung muss zuerst die Batterie entfernt und separat vom Gerät entsorgt werden.
- Bitte bei erhöhter Feuchtigkeit (Regen oder Schweiß) darauf achten, dass die Stellkrone eingedrückt ist.
- Lassen Sie die Uhr nicht fallen und setzen Sie sie keinen starken Schlägen aus. Üben Sie keinen Druck auf die Anzeige/das Uhrglas aus.
- Lassen Sie den Ausbau der Batterie nur von einer qualifizierten Fachkraft durchführen. Führen Sie den Ausbau nicht selbst durch. Verletzungsgefahr!

Hinweis für den Uhrenfachmann und die qualifizierte Fachkraft in der Entsorgungsstelle:

Öffnen Sie das Gehäuse mit einem Gehäuseheber, entnehmen Sie die alte Batterie und entsorgen Sie diese. Ersetzen Sie diese gegebenenfalls durch eine neue, gleichwertigen Typs. Beachten Sie die Batteriehinweise und prüfen Sie die Dichtungsringe.

Reinigung und Pflege

Reinigen Sie Ihre Uhr mit einem weichen und feuchten Tuch. Verwenden Sie zur Reinigung keinesfalls Lösungs- oder Scheuermittel, harte Bürsten, metallische oder scharfe Gegenstände.

Entsorgung



Batterien sind Sondermüll. Zur sachgerechten Batterieentsorgung stehen im batterievertreibenden Handel sowie den kommunalen Sammelstellen entsprechende Behälter bereit.



Wenn Sie sich von Ihrer Uhr trennen möchten, entsorgen Sie diese zu den aktuellen Bestimmungen. Auskunft erteilt die kommunale Sammelstelle.



Entsorgen Sie die Verpackung der Uhr zu den aktuellen Bestimmungen. Auskunft erteilt die kommunale Sammelstelle.

Wasserdichtigkeit nach DIN 8310 *

Die Druckangabe „5 bar“ darf nicht verwechselt werden mit der Tauchtiefe, sondern ist die Definition des Prüfdrucks. Bei Schwimmbewegungen oder einem Wasserstrahl (z. B. beim Duschen oder Händewaschen) können dynamische Druckspitzen entstehen, die deutlich höher sind. Die Wasserdichtigkeit Ihrer Uhr steht unten in der Tabelle. Entnehmen Sie daraus den richtigen Gebrauch.

Wichtig: Betätigen Sie bei Kontakt mit Feuchtigkeit nicht die Krone/Tasten, da hierdurch Feuchtigkeit ins Innere der Uhr gelangen kann.

Angaben zur Wasserdichtigkeit:	Spritzwasser, Regen, Schweiß	Baden, Duschen	Schwimmen	Tauchen, Wassersport
5 bar	ja	nein	nein	nein

Hinweis: Wir empfehlen die Uhr keinen starken Temperaturwechseln auszusetzen, da sich Kondenswasser bilden und eine Beschädigung des Uhrwerkes bewirken könnte.

* Die Dichtheitsprüfung nach DIN 8310 ist eine Prüfung bei Luftüberdruck.

Batteriewechsel (Batterietyp: SR927SW für Uhr 01, 02, 03, 04 SR920SW für Uhr 05, 06)

Wenn die Uhrzeit nicht mehr korrekt angezeigt wird oder sich die Zeiger der Uhr nicht mehr bewegen, sollte die Batterie ausgetauscht werden. Ein Batteriewechsel sollte von einem Uhrenfachmann ausgeführt werden, so vermeiden Sie Beschädigungen am Gehäuse und den Dichtungsringen.

Batterien

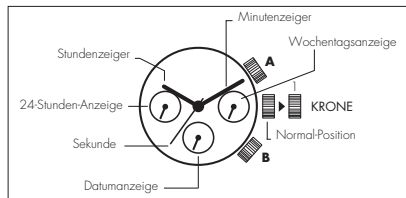
- Warnung - Explosionsgefahr bei unsachgemäßem Auswechseln der Batterie. Ersatz nur durch denselben oder einen gleichwertigen Batterietyp.
- Batterien dürfen nicht geladen oder mit anderen Mitteln reaktiviert, nicht auseinandergenommen, in Feuer geworfen oder kurzgeschlossen werden.
- Beachten Sie beim Einlegen der Batterie die richtige Polarität.
- Verbrauchte Batterien unverzüglich aus der Uhr entfernen lassen und richtig entsorgen.
- Bei Nichtbeachtung können Batterien über ihre Endspannung hinaus entladen werden und auslaufen.
- Batterien können bei Verschlucken lebensgefährlich sein. Bewahren Sie die Batterie und Uhr deshalb für Kleinkinder unerreichbar auf. Wurde eine Batterie verschluckt, muss sofort medizinische Hilfe in Anspruch genommen werden.
- Batterien, die ausgelaufen sind, niemals ohne entsprechenden Schutz anfassen.
- Vermeiden Sie Haut- und Augenkontakt mit der Batteriesäure. Sollten Sie doch einmal Augenkontakt mit Batteriesäure erfahren, spülen Sie die Augen mit viel Wasser aus und kontaktieren

umgehend einen Arzt. Bei Kontakt der Batteriesäure mit der Haut, waschen Sie die Stelle mit viel Wasser und Seife ab.

- Batterien vertragen keine Hitze. Vermeiden Sie, dass sich die Uhr und somit die eingelegte Batterie zu stark erhitzen. Die Missachtung dieser Hinweise kann zur Beschädigung und unter Umständen zur Explosion der Batterie führen.
- Bewahren Sie die Bedienungsanleitung zum Nachschlagen auch von Batterieangaben auf. Informationen zum Wechseln der Batterie finden Sie unter Punkt „Batteriewechsel“.

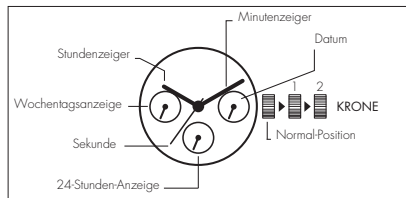
Zeiteinstellung (Modell: 01, 02, 03, 04)

Ziehen Sie die Krone auf Position 1. Drehen Sie die Krone im Uhrzeigersinn, um die Stunden- und Minutenzeiger einzustellen. Berücksichtigen Sie dabei die 24-Stunden-Anzeige im linken Auge des Zifferblattes. Nach Einstellung der Uhrzeit drücken Sie die Krone wieder in die Ausgangsposition zurück.



Zeiteinstellung (Modell: 05, 06)

Ziehen Sie die Krone auf Position 2. Drehen Sie die Krone im Uhrzeigersinn, um die Stunden- und Minutenzeiger einzustellen. Berücksichtigen Sie dabei die 24-Stunden-Anzeige im mittleren Auge des Zifferblattes. Nach Einstellung der Uhrzeit drücken Sie die Krone wieder in die Ausgangsposition zurück.



Datumseinstellung (Modell: 01, 02, 03, 04)

Mit jedem Druck auf Knopf B springt der Zeiger der Datumsanzeige im mittleren Auge des Zifferblattes einen Tag vor.

Datumseinstellung (Modell: 05, 06)

Ziehen Sie die Krone auf Position 1. Drehen Sie die Krone entgegen dem Uhrzeigersinn bis das gewünschte Datum im rechten Auge des Zifferblattes eingestellt ist.

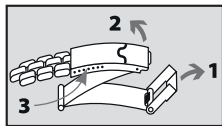
Wochentageinstellung (Modell: 01, 02, 03, 04)

Mit jedem Druck auf Knopf A springt der Zeiger im rechten Auge des Zifferblattes um einen Tag vor. Bitte stellen Sie das Datum nicht zwischen 21:00Uhr und 1:00 um, da es sonst zu Fehlfunktionen bei der Datumsanzeige kommen kann.

Wochentageinstellung (Modell: 05, 06)

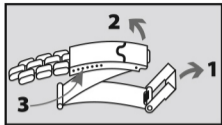
Ziehen Sie die Krone auf Position 2. Drehen Sie die Krone im Uhrzeigersinn bis im 24 Stunden-Takt der nächste Wochentag im linken Auge des Zifferblattes angezeigt wird.

Kürzen des Metallarmbandes

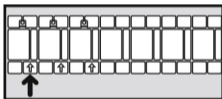


Verschlusssicherung 1 öffnen, Verschluss 2 öffnen. Mit dem spitzen Teil eines Werkzeuges eine Seite des Federsteges 3 leicht drücken (Vorsicht! Stift kann herausspringen!). Band auf gewünschte Länge einrücken und Federsteg wieder in seitlich gegenüberliegende Löcher einrasten lassen.

03. Kürzen der verschiedenen Metallbänder



A. Verschlussicherung 1 öffnen (falls vorhanden), Verschluss 2 öffnen. Mit dem spitzen Teil eines Werkzeuges eine Seite des Federsteges 3 leicht drücken (Vorsicht! Stift kann herausspringen!). Band auf gewünschte Länge einrücken und Federsteg wieder in seitlich gegenüberliegende Löcher einrasten lassen.



B. Die Uhr, mit der Rückseite nach oben, auf eine weiche Unterlage legen. Achtung: es lassen sich nur mit einem Pfeil markierte Glieder entfernen. Mit einem spitzen

Werkzeug schieben Sie den Verbundstift ein kurzes Stück heraus. Mit einer Zange lässt sich nun der Stift vollständig herausziehen. Diesen Vorgang wiederholen Sie bis die gewünschte Menge Glieder entfernt wurde. Setzen sie das Band wieder zusammen und drücken Sie den Verbundstift wieder gerade hinein. Sollten Sie Schwierigkeiten haben, wenden Sie sich an Ihren Uhrenfachmann oder an die Serviceadresse.

Für die Einsendung Ihres Garantiefalls benötigen Sie die im Lieferumfang enthaltene Garantiekarte. Bewahren Sie diese für eine eventuell auftretende Reklamation gut auf.

Bitte kontaktieren Sie uns vor Rücksendung der defekten Armbanduhr. Vielen Dank.

Serviceadresse

R. Schmidtmeister e. K., Im Seefeld 16, D-63667 Nidda, Germany

Servicetelefon kostenfrei: 00800-98887000

Servicefax: 06043-98887-19

Servicemail: service@schmidtmeister.eu

Internet: www.schmidtmeister.eu

Produktname: Armbanduhr Multiline
Artikelnummer: 44982
Modellnummer: 44982/01-06
Aktionskennung: 1/28/2016
EAN: 23291072

Kundenname _____

Adresse _____

E-Mail _____

Telefonnummer _____

Tag des Einkaufs _____

Filiale _____

Service

Servicetelefon kostenfrei:
00800-98887000
Servicefax: 06043-98887-19
Servicemail:
service@schmidtmeister.eu
Internet:
www.schmidtmeister.eu

Hersteller

R. Schmidtmeister e.K.
Im Seefeld 16
D-63667 Nidda / Germany
WEEE DE 73217746





Garantiekarte

Sehr geehrte Kundin, sehr geehrter Kunde, unsere Produkte unterliegen einer strengen Qualitätskontrolle. Sollte diese Uhr trotzdem nicht einwandfrei funktionieren, bedauern wir dies sehr und bitten Sie, sich an unsere auf der Garantiekarte aufgeführte Serviceadresse zu wenden. Gern stehen wir Ihnen auch telefonisch über die auf der Garantiekarte angegebene Service-Hotline zur Verfügung. Für die Geltendmachung von Garantieansprüchen gilt Folgendes. Ihre gesetzlichen Rechte werden durch diese Garantie nicht eingeschränkt:

1. Die Garantiezeit beträgt drei Jahre und beginnt am Tag des Kaufs. Bitte bewahren Sie den Kassenbon als Nachweis für den Kauf auf. Unsere Garantieleistung ist auf die Behebung von Material- und Fabrikationsfehlern bzw. den Austausch des Gerätes beschränkt.

Hinweis: Ausgenommen davon sind Batterien, Gehäuse, Uhrglas, Abnutzung des Gehäuses, Armband sowie unsachgemäße Behandlung wie z. B. Sturz oder Stoß, ebenso Abnutzungserscheinungen des täglichen Gebrauchs. Unsere Garantieleistung ist für Sie kostenlos.

2. Garantieansprüche müssen jeweils nach Kenntniserlangung unverzüglich erhoben werden. Die Geltendmachung von Garantieansprüchen nach Ablauf des Garantiezeitraumes ist ausgeschlossen, es sei denn, die Garantieansprüche werden innerhalb einer Frist von 2 Wochen nach Ablauf des Garantiezeitraumes erhoben.

3. Während der Garantiezeit kann die defekte Uhr unfrei an u. a. Serviceadresse gesandt werden. Sie erhalten dann ein neues oder ein repariertes Gerät kostenlos zurück. Mit Reparatur oder Austausch der Uhr beginnt kein neuer Garantiezeitraum.

Maßgeblich bleibt der Garantiezeitraum von 3 Jahren ab Kaufdatum. Dies gilt auch bei Einsatz eines Vor-Ort-Services. Bitte beachten Sie, dass unsere Garantie bei missbräuchlicher oder unsachgemäßer Behandlung, bei Nichtbeachtung der für das Gerät geltenden Sicherheitsvorkehrungen, bei Gewaltanwendungen oder bei Eingriffen, die nicht von einer von uns autorisierten Servicestelle vorgenommen wurden, erlischt.

Nach Ablauf der Garantiezeit haben Sie ebenfalls die Möglichkeit, die defekte Uhr zwecks Reparatur an die Serviceadresse zu senden. Nach Ablauf der Garantiezeit anfallende Reparaturen sind kostenpflichtig. Dazu senden Sie die Uhr bitte an unsere Serviceadresse.

Fehlerbeschreibung _____
