

## Inhalt

- Bedienungsanleitung
- Garantiekarte

01. Sicherheitshinweise
02. Analoguhr
03. Digitaluhr 1
04. Digitaluhr 2
05. Wasserdichtigkeit
06. Auspacken und Kontrolle
07. Hinweise zum Umweltschutz  
Entsorgung von Verpackung / Altgeräten / Batterien
08. Batteriewechsel
09. Reinigung und Pflege
10. Technische Daten
11. Konformität
12. Serviceadresse
13. Garantie / Garantiekarte

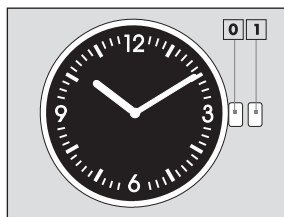
## Sehr geehrte Kundin, sehr geehrter Kunde,

bitte lesen Sie die Bedienungsanleitung sorgfältig durch und bewahren Sie diese für eventuell auftretende Fragen gut auf. Sie enthält wichtige Informationen für Ihre Sicherheit sowie zum Gebrauch und Pflege der Uhr. Sollte diese Uhr an Dritte weitergegeben werden, muss diese Gebrauchsanweisung mit ausgehändigt werden.

## 01. Sicherheitshinweise

- Die Uhr vor extremer Hitze, Sonnenlicht und Staub schützen.
- Uhr nicht in unmittelbare Nähe von offenen Flammen wie z.B. Kerzen bringen.
- Bitte bei erhöhter Feuchtigkeit (Regen oder Schweiß) darauf achten, dass die Stellkrone eingedrückt ist und Drücker der Digitaluhren nur bedingt benutzen.
- Lassen Sie die Uhr nicht fallen und setzen Sie sie keinen starken Schlägen aus. Üben Sie keinen Druck auf die Anzeige/das Uhrglas aus.

## 02. Analoguhr

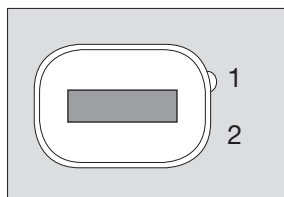


Ziehen Sie die Krone in Position 1. Stellen Sie durch Drehen der Krone die genaue Uhrzeit ein (aus TV-Anzeige, Radio- oder sonstiger Zeitanzeige,...) und drücken Sie anschließend die Krone wieder in Position 0.

## Drehring

Die analogen Uhrmodelle verfügen teilweise über einen drehbaren Topring. Stellen Sie diesen mit der „0-Markierung“ auf den Sekunden- oder Minutenzeiger – so können Sie messen, wie viele Sekunden/Minuten seit dieser Einstellung vergangen sind.

## 03. Digitaluhr 1



Knopf 2 ist versenkt, mit spitzem Gegenstand, z. B. aufgebogener Büroklammer, betätigen

## Wechsel der Anzeige

Normalanzeige = Stunden, Minuten

- Drücken Sie 1 x Taste 1, es erscheint die Anzeige = Monat, Tag
- Drücken Sie nochmals Taste 1, es erscheint die Anzeige = Sekunden
- Drücken Sie nochmals Taste 1, es erscheint die Normalanzeige

Durch Drücken der Taste 2 (versenkter Knopf) können Sie einen automatischen Wechsel der Anzeige von Stunde/Minute sowie Monat/Tag aktivieren. Wenn Sie während einer der beiden Anzeigen die Taste 1 drücken, so gelangen Sie zur Sekundenanzeige, durch erneutes Drücken von 1 gelangen Sie wieder zur Anzeige von Stunde/Minute.

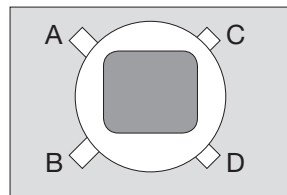
## Einstellen von Uhrzeit/Datum

- Drücken Sie währen der Anzeige von Stunde/Minute zweimal die Taste 2.  
Der **Monat** wird angezeigt – stellen Sie diesen durch Drücken der Taste 1 ein.
- Drücken Sie nochmals die Taste 2.  
Der **Tag** wird angezeigt – stellen Sie diesen durch Drücken der Taste 1 ein.
- Drücken Sie nochmals die Taste 2.  
Die **Stunden** werden angezeigt – stellen Sie diese durch Drücken der Taste 1 ein (siehe Hinweis!)
- Drücken Sie nochmals die Taste 2.  
Die **Minuten** werden angezeigt – stellen Sie diesen durch Drücken der Taste 1 ein.
- Drücken Sie nochmals die Taste 2.  
Nun wird die Normalanzeige angezeigt. Sollte der Doppelpunkt zwischen Stunde und Minute nicht blinken, so drücken Sie einmal kurz die Taste 1.

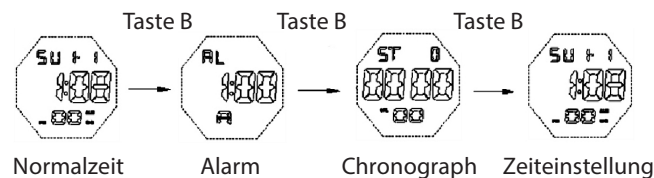
## Hinweis zur Stundeneinstellung

A = Vormittag, P = Nachmittag

## 04. Digitaluhr 2



- A = Bestätigen**
- B = Wahl taste**
- C = Beleuchtung**
- D = Einstellen (Start + Stop)**



## Einstellen von Uhrzeit/Datum

- 3 x B drücken --> Sekunde beginnt zu blinken
- D drücken um die SEKUNDE auf Null zu setzen (im Bereich 30 - 59 wird beim Zurücksetzen auf Null 1 Minute hinzugefügt)
- A drücken um die Einstellung zu bestätigen und zur Stundeneinstellung zu wechseln – die STUNDENanzeige beginnt zu blinken.
- D drücken um die Stundenzahl einzustellen
- A drücken um die Einstellung zu bestätigen und zur Minuteneinstellung zu wechseln – die MINUTENanzeige beginnt zu blinken.
- D drücken um die Minutenzahl einzustellen
- A drücken um die Einstellung zu bestätigen und zur Monateinstellung zu wechseln – die MONATSanzeige beginnt zu blinken.
- D drücken um die Monatszahl einzustellen
- A drücken um die Einstellung zu bestätigen und zur Datumseinstellung zu wechseln – die DATUMSanzeige beginnt zu blinken.
- D drücken um das Datum einzustellen
- A drücken um die Einstellung zu bestätigen und zur Wochentageinstellung zu wechseln – die WOCHENTAGSanzeige beginnt zu blinken.
- D drücken um den Wochentag einzustellen
- A drücken um die Einstellung zu bestätigen.

bitte drücken Sie B, um zur normalen Zeitanzeige zu wechseln.

## Alarm einstellen

- Drücken Sie 1 x B, um zum Alarmmodus zu wechseln.
- Drücken Sie im Alarmmodus A, um den Alarm und das Stundensignal zu aktivieren bzw zu deaktivieren.
- Drücken und halten Sie A bis die Stundenanzeige zu blinken beginnt.
- Stellen Sie durch Drücken von D die STUNDE der gewünschten Alarmzeit ein.
- Drücken Sie A um die Einstellung zu bestätigen – die Minutenanzeige beginnt zu blinken.
- Stellen Sie durch Drücken von D die MINUTE der gewünschten Alarmzeit ein.
- Drücken Sie A um die Einstellung zu bestätigen

## Chronograph

- Drücken Sie 2 x B, um zum Stoppuhrmodus zu wechseln.
- Drücken Sie D, um die Stopfunktion zu starten / zu stoppen
- Drücken Sie A, um die gestoppte Zeit auf Null zurück zu setzen
- Während des Stoppvorgangs können Sie durch Drücken von A eine Zwischenzeit stoppen (ST wird im Display angezeigt)
- Drücken Sie D, um anschließend die Gesamtzeit zu stoppen
- Drücken Sie A, um die gestoppte Zeit auf Null zurück zu setzen

## Beleuchtung

Drücken Sie C, um die Beleuchtung 3 Sekunden zu aktivieren.

## 05. Wasserdichtigkeit nach DIN 8310 \*

Die Druckangabe „3 bar“ darf nicht verwechselt werden mit der Tauchtiefe, sondern ist die Definition des Prüfdrucks. Bei Schwimmbewegungen oder einem Wasserstrahl (z. B. beim Duschen oder Händewaschen) können dynamische Druckspitzen entstehen, die deutlich höher sind. Die Wasserdichtigkeit Ihrer Uhr steht unten in der Tabelle. Entnehmen Sie daraus den richtigen Gebrauch.

Wichtig: Betätigen Sie bei Kontakt mit Feuchtigkeit nicht die Krone/ Tasten, da hierdurch Feuchtigkeit ins Innere der Uhr gelangen kann.

Angaben zur Wasserdichtigkeit:	Regen, Schweiß, Spritzwasser,	Baden, Duschen	Schwimmen	Tauchen, Wassersport
<b>3 bar</b>	ja	nein	nein	nein

Hinweis: Wir empfehlen die Uhr keinen starken Temperaturwechseln auszusetzen, da sich Kondenswasser bilden und eine Beschädigung des Uhrwerkes bewirken könnte.

\* Die Dichtheitsprüfung nach DIN 8310 ist eine Prüfung bei Luftüberdruck.

## 06. Auspacken und Kontrolle

- Packen Sie die Uhr vorsichtig aus und entfernen Sie alle Verpackungsmaterialien.
- Prüfen Sie den Lieferumfang auf Vollständigkeit und eventuelle Transportschäden. Sollten Transportschäden vorhanden oder der Lieferumfang unvollständig sein, kontaktieren Sie Ihren Fachhändler (Garantie).

## 07. Hinweise zum Umweltschutz



### Entsorgung Verpackungsmaterialien

Verpackungsmaterialien sind Rohstoffe und somit wiederverwertbar. Bitte führen Sie diese im Interesse des Umweltschutzes einer ordnungsgemäßen Entsorgung zu! Ihre kommunale Verwaltung informiert Sie gerne.



### Entsorgung von Altgeräten

Werfen Sie Ihre Uhr, wenn Sie sie entsorgen möchten, im Interesse des Umweltschutzes nicht in den Hausmüll,

sondern führen Sie es einer fachgerechten Entsorgung zu. Über Sammelstellen und deren Öffnungszeiten können Sie sich bei Ihrer zuständigen Verwaltung informieren.



#### Entsorgung von Batterien

Lassen Sie verbrauchte Batterien umgehend aus der Uhr entfernen, um eine Beschädigung des Uhrwerks durch eine auslaufende Batterie zu vermeiden. Für verbrauchte Batterien stehen im Handel und an Wertstoffhöfen Sammelbehälter bereit. Ihre kommunale Verwaltung informiert Sie gerne.

### 08. Batteriewechsel

Hinweis: Wenn die Uhrzeit nicht mehr korrekt angezeigt wird oder sich die Zeiger der Uhr nicht mehr bewegen, sollte die Batterie ausgetauscht werden. Ein Batteriewechsel sollte nur von einem Uhrenfachmann ausgeführt werden, so vermeiden Sie Beschädigungen am Gehäuse und den Dichtungsringen.

### 09. Reinigung und Pflege

Reinigen Sie Ihre Uhr mit einem weichen und feuchten Tuch. Verwenden Sie zur Reinigung keinesfalls Lösungs- oder Scheuermittel, harte Bürsten, metallische oder scharfe Gegenstände.

### 10. Technische Daten

Stromversorgung: 1 x Typ SR626SW 1,55 V / Knopfatterie

### 11. Konformität

Wir, R. Schmidtmeister e.K., Im Seefeld 16, D-63667 Nidda, erklären, dass sich das Gerät „Kinderarmbanduhr“, in Übereinstimmung mit den grundlegenden Anforderungen und den anderen relevanten Vorschriften befindet. Die Herstellererklärung finden Sie im Internet unter [www.schmidtmeister-ek.de](http://www.schmidtmeister-ek.de)

Sehr geehrte Kundin, sehr geehrter Kunde, wir bitten Sie, im Garantiefall diese Garantiekarte sorgfältig auszufüllen und unbedingt mit der Uhr und Kassenbon an unsere Serviceadresse zu senden. Dies erleichtert die Bearbeitung Ihrer Reklamation. Bitte kontaktieren Sie uns vor Rücksendung der defekten Armbanduhr. Danke.

### 12. Serviceadresse

Serviceadresse: Im Seefeld 16 D-63667 Nidda / Bad Salzhausen  
Servicehotline kostenfrei: 00800-98887000  
Hersteller-/Importeurbezeichnung: R. Schmidtmeister e. K.  
Servicemail: [service@schmidtmeister-ek.de](mailto:service@schmidtmeister-ek.de)  
Produktbezeichnung: Armbanduhr für Kinder  
Artikelnummer: 7589  
Aktionszeitraum: I/02/2014



## Garantiekarte

Produktname: Armbanduhr für Kinder  
Artikelnummer: 7589

Kundenname \_\_\_\_\_  
Adresse \_\_\_\_\_

Email \_\_\_\_\_

Telefonnummer \_\_\_\_\_

Tag des Einkaufs \_\_\_\_\_

Filiale \_\_\_\_\_

### 13. Garantie

Sehr geehrte Kundin, sehr geehrter Kunde, unsere Produkte unterliegen einer strengen Qualitätskontrolle. Sollte diese Uhr trotzdem nicht einwandfrei funktionieren, bedauern wir dies sehr und bitten Sie, sich an unsere auf der Garantiekarte aufgeführte Serviceadresse zu wenden. Gern stehen wir Ihnen auch telefonisch über die auf der Garantiekarte angegebene Service-Hotline zur Verfügung. Für die Geltendmachung von Garantieansprüchen gilt – ohne, dass dadurch Ihre gesetzlichen Rechte eingeschränkt werden – Folgendes:

Die Garantiezeit beträgt 3 Jahre und beginnt am Tag des Kaufs bzw. am Tag der Übergabe der Ware. Für die Geltendmachung von Garantieansprüchen sind die Vorlage des Kassenbons sowie die ausgefüllte Garantiekarte dringend erforderlich. Bitte bewahren Sie den Kassenbon und die Garantiekarte daher auf!

Der Hersteller garantiert die kostenfreie Behebung von Mängeln, die auf Material- oder Fabrikationsfehler zurückzuführen sind, nach Wahl des Herstellers durch Reparatur, Umtausch oder Geldrückgabe.

Die Garantie erstreckt sich nicht auf Schäden, die durch einen Unfall, durch ein unvorhergesehenes Ereignis (z. B. Blitz, Wasser, Feuer etc.), unsachgemäße Benutzung oder Transport, Missachtung der Sicherheits- und Wartungsvorschriften oder durch sonstige unsachgemäße Bearbeitung oder Veränderung verursacht wurden.

Die Garantiezeit für Verschleiß- und Verbrauchsteile bei normalem und ordnungsgemäßen Gebrauch (z. B.: Leuchtmittel, Batterien, etc.) beträgt 6 Monate. Spuren des täglichen Gebrauches (Kratzer, Dellen etc.) stellen keinen Garantiefall dar.

Die gesetzliche Gewährleistungspflicht des Übergebers wird durch diese Garantie nicht eingeschränkt. Die Garantiezeit kann nur verlängert werden, wenn dies eine gesetzliche Norm vorsieht. In den Ländern, in denen eine (zwingende) Garantie und/oder eine Ersatzteillagerhaltung und/oder eine Schadenersatzregelung gesetzlich vorgeschrieben sind, gelten die gesetzlich vorgeschriebenen Mindestbedingungen. Das Serviceunternehmen und der Verkäufer übernehmen bei Reparaturannahme keine Haftung für eventuell auf dem Produkt vom Übergeber gespeicherte Daten oder Einstellungen.

Nach Ablauf der Garantiezeit haben Sie ebenfalls die Möglichkeit, die defekte Uhr zwecks Reparatur an die Servicestelle zu senden. Nach Ablauf der Garantiezeit anfallende Reparaturen sind kostenpflichtig. Sollten die Reparatur oder der Kostenvoranschlag für Sie nicht kostenfrei sein, werden Sie jedenfalls vorher verständigt.

Fehlerbeschreibung \_\_\_\_\_

\_\_\_\_\_

\_\_\_\_\_

\_\_\_\_\_

#### Service

Servicetelefon kostenfrei:  
00800-98887000  
Servicefax: 06043-98887-19  
Servicemail:  
[service@schmidtmeister-ek.de](mailto:service@schmidtmeister-ek.de)  
Internet:  
[www.schmidtmeister-ek.de/  
produktinfo](http://www.schmidtmeister-ek.de/produktinfo)

#### Hersteller

R. Schmidtmeister e.K.  
Im Seefeld 16  
D-63667 Nidda / Germany  
  
WEEE DE 73217746