

IV/02/2016



- **Betjeningsvejledning**
- **Garantibevis**

Modelnummer:  
16-9574-01, 05, 06, 07, 08, 11, 12  
Varenummer: 9574



## Indhold

01. Sikkerhedsoplysninger
02. Tidsindstilling
03. Vandtæthed
04. Udpakning og kontrol
05. Oplysninger om miljøbeskyttelse

Bortskaffelse af emballage / gamle apparater / batterier

06. Batteriskift
07. Rengøring og pleje
08. Tekniske data
09. Overensstemmelse
10. Serviceadresse
11. Garantibevis

## 01. Sikkerhedsoplysninger

Læs dette kapitel grundigt, og følg oplysningerne. Sådan sikrer du en pålidelig drift. Opbevar emballagen og betjeningsvejledningen for at kunne videregive den til en ny ejer, hvis uret sælges.

- Uret skal beskyttes mod ekstrem varme, sollys og støv.
- Uret må ikke komme i umiddelbar nærhed af åben ild, som f.eks. stearinlys.
- Ved øget fugt (regn eller sved) skal man være opmærksom på, at stillekronen er trykket ind.
- Pas på ikke at tabe uret, og udsæt det ikke for kraftige slag. Udøv ikke tryk på visningen/urglasset.

### Batteridrift

Uret drives af et SR626SW knapbatteri. Vær venligst opmærksom på nedenstående:

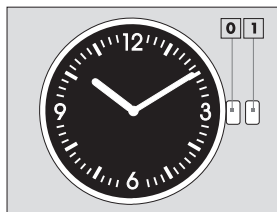
- Erstat kun batteriet med batterityper af samme kvalitet.
- Batterier må ikke oplades eller på anden måde genaktiveres, de må ikke skilles ad, komme i forbindelse med ild eller kortsluttes.
- Vær opmærksom på den korrekte polaritet ved indsætningen af batteriet.
- Opbevar altid batterierne utilgængeligt for børn. Batterier kan være livsfarlige, hvis de sluges. Batterierne og uret skal derfor opbevares utilgængeligt for småbørn. Hvis et barn har slugt et batteri, skal man straks kontakte en læge.
- Batterier, der ikke længere virker skal omgående fjernes fra produktet pga. høj fare for lækage.
- Undgå kontakt med hud, øjne og slimhinder.
- Ved kontakt med batterisyre skal de udsatte områder straks skylles med masser af rent vand, og man skal omgående kontakte en læge, hvis der opstår uventede reaktioner.
- Batterier tåler ikke høj varme. Undgå at uret og således også det indsatte batteri bliver for varmt. At ignorere disse oplysninger kan føre til beskadigelser og evt. til, at batteriet eksploderer.
- Ved tilsidesættelse kan batterier aflades ud over deres

slutspænding og få lækager. Fjern batterierne straks for at undgå skader. Hvis nødvendigt, så rengør batterikontakterne og også modkontakterne i uret.

- Fjern batteriet fra produktet, inden du bortskaffer det.

Opbevar betjeningsvejledningen for at kunne slå op i den, også mhp. batterioplysninger. Informationer om skift af batterier findes under punkt 6 „Batteriskift“.

## 02. Tidsindstilling analogur



Træk kronen til position 1. Indstil det nøjagtige klokkeslæt ved at dreje kronen (fra en information på tv, i radioen eller andre steder), og tryk derefter kronen tilbage til position 0.

## 03. Vandtæthed iht. DIN 8310 \*

Trykangivelsen „3/5 bar“ må ikke forveksles med dykningsdybden, men er definitionen på kontroltrykket. Ved svømmebevægelser eller en vandstråle (f.eks. ved brusebad eller når man vasker hænder) kan der opstå dynamiske trykspidser, som er væsentligt højere. Urets vandtæthed står i tabellen forneden. Der finder du den korrekte brug.

Vigtigt: Ved kontakt med fugt, tryk da ikke på kronen/tasterne, da der på den måde kan komme fugt ind i uret.

Oplysninger om vandtætheden:	Vandsprøjt, regn, sved	Badning, brusebad	Svømning	Dykning, vandsport
<b>5 bar</b>	ja	nej	nej	nej

Oplysning: Vi anbefaler, at uret ikke udsættes for kraftige temperaturskift, da der kan dannes kondensvand, som kan føre til, at urværket beskadiges.

\* Tæthedskontrollen iht. DIN 8310 er en kontrol ved luftovertryk.

## 04. Udpakning og kontrol

- Pak uret forsigtigt ud, og fjern alt emballage.
- Kontroller, om leveringsomfanget er komplet, og om der evt. er opstået transportskader. Hvis der forefindes transportskader, eller hvis leveringsomfanget er ufuldstændigt, så kontakt din forhandler (garanti).

## 05. Oplysninger om miljøbeskyttelse



### Bortskaffelse af emballagemateriale

Emballagemateriale er råstoffer og kan således genbruges. Bortskaf det korrekt for at beskytte miljøet!!

Din kommune informerer dig gerne om det.

### Bortskaffelse af gamle apparater



Hvis du vil bortskaffe dit ur, så smid det af miljøhensyn ikke i husholdningsaffaldet, men bortskaf det på korrekt vis. Hos kommunen kan du få informationer om

genbrugspladser og deres åbningstider.

### Bortskaffelse af batterier



Fjern brugte batterier omgående fra apparatet for at undgå, at urværket beskadiges pga. et batteri med lækage. I butikker og på genbrugspladser står der opsamlingsbeholdere til brugte batterier. Din kommune informerer dig gerne om det.

## 06. Batteriskift

Oplysning: Hvis klokkeslættet ikke længere vises korrekt, eller hvis urets visere ikke længere bevæger sig, bør batteriet udskiftes. Et batteriskift bør kun udføres i en urbutik. På den måde undgår du beskadigelser på uret og på tætningsringene.

## 07. Rengøring og pleje

Rengør uret med en blød og fugtig klud. Anvend under ingen

omstændigheder opløsnings- eller skuremidler, hårde børster, metalliske eller skarpe genstande til rengøringen.

## 08. Tekniske data

Strømforsyning: 1 x type SR626SW / Knapbatteri, 1,55 V 

## 09. Overensstemmelse

Vi, R. Schmidtmeister e.K., Im Seefeld 16, D-63667 Nidda, erklærer, at apparatet „Mini Color Watch“ stemmer overens med de grundlæggende krav og andre relevante forskrifter. Producentens egenekklæring finder du på internettet på [www.schmidtmeister-ek.de](http://www.schmidtmeister-ek.de)

## 10. Serviceadresse

R. Schmidtmeister e. K., Im Seefeld 16, D-63667 Nidda, Tyskland  
Gratis servicetelefon: 00800-98887000  
Servicefax: +49-6043-98887-19  
Servicemail: [service-dk@schmidtmeister.eu](mailto:service-dk@schmidtmeister.eu)

## 11. Garanti

Kære kunde! Vores produkter underligger en høj kvalitetskontrol. Hvis dette ur alligevel ikke skulle fungere problemfrit, undskylder vi dette og tilbyder, at du kan henvende dig til den serviceadresse, som du finder på garantibeviset. Vi står også gerne til rådighed telefonisk - nummeret på vores service-hotline finder du på garantibeviset. For at kunne gøre krav på garantien gælder følgende - uden at de lovmæssige rettigheder derved bliver begrænset: Garantitiden er 3 år og begynder på dagen for købet eller på dagen for overdragelsen af varen. For at kunne gøre krav på garantien skal kassebonen samt det udfyldte garantibevis fremlægges. Opbevar derfor kassebonen og garantibeviset! Producenten garanterer en gratis udbedring af mangler, som kan tilbageføres til materiale- eller fabrikationsfejl, efter producents valg gennem reparation, ombytning eller tilbagebetaling af

pengene. Garantien gælder ikke for skader, som er blevet forårsaget af en ulykke, gennem en uforudset hændelse (f.eks. lyn, vand, ild osv.), ukorrekt brug eller transport, tilsidesættelse af sikkerheds- og vedligeholdelsesforskrifter eller gennem øvrig ukorrekt bearbejdning eller ændring. Garantitiden for slid- og forbrugsdele ved normal og korrekt brug (f.eks.: lyskilder, batterier osv.) er 6 måneder. Spor efter daglig brug (ridser, buler osv.) er ikke noget grundlag for en garantisag.

Overdragerens lovmæssige garantipligt begrænses ikke af denne garanti. Garantitiden kan kun forlænges, hvis der findes en standard i loven for dette. I de lande, hvor loven forskriver en (tvingende) garanti og/eller en reservedelslagring og/eller en skadeserstatningsregulering, gælder de minimumbetingelser, som loven forskriver. Servicevirksomheden og sælgeren hæfter ikke for data eller indstillinger, som overdrageren eventuelt har gemt på produktet.

Når garantitiden er udløbet, har du også mulighed for at sende det defekte ur til servicestedet for at få det repareret. Reparationer, efter garantitiden er udløbet, foretages mod betaling. Hvis reparationen eller prisoverslaget ikke skulle være gratis for dig, bliver du kontaktet inden.

I tilfælde af en garantisag vil vi gerne bede dig om at udfylde dette garantibevis omhyggeligt og sende det til vores serviceadresse sammen med apparatet og kassebonen. På den måde bliver det nemmere for os at bearbejde din reklamation.

**Kontakt os, inden du sender det defekte armbåndsur retur. Tak.**



## Garantibevis

Produkt navn: Mini Colour Watch  
Varenummer: 9574  
Modelnummer: 16-9574-01, 05, 06, 07, 08, 11, 12  
Kampagnemærke: IV/02/2016

Kundens navn \_\_\_\_\_

Adresse \_\_\_\_\_

E-Mail \_\_\_\_\_

Telefonnummer \_\_\_\_\_

Købt den \_\_\_\_\_

Filial \_\_\_\_\_

Kære kunde! Vores produkter underligger en høj kvalitetskontrol. Hvis dette ur alligevel ikke skulle fungere problemfrit, undskylder vi dette og tilbyder, at du kan henvende dig til den serviceadresse, som du finder på garantibeviset. Vi står også gerne til rådighed telefonisk - nummeret på vores service-hotline finder du på garantibeviset. For at kunne gøre krav på garantien gælder følgende - uden at de lovmæssige rettigheder derved bliver begrænset: Garantitiden er 3 år og begynder på dagen for købet eller på dagen for overdragelsen af varen. For at kunne gøre krav på garantien skal kassebonen samt det udfyldte garantibevis fremlægges. Opbevar derfor kassebonen og garantibeviset! Producenten garanterer en gratis udbedring af mangler, som kan tilbageføres til materiale- eller fabrikationsfejl, efter producents valg gennem reparation, ombytning eller tilbagebetaling af pengene. Garantien gælder ikke for skader, som er blevet forårsaget af en ulykke, gennem en uforudset hændelse (f.eks. lyn, vand, ild osv.), ukorrekt brug eller transport, tilsidesættelse af sikkerheds- og vedligeholdelsesforskrifter eller gennem øvrig ukorrekt bearbejdning eller ændring. Garantitiden for slid- og forbrugsdele ved normal og korrekt brug (f.eks.: lyskilder, batterier osv.) er 6 måneder. Spor efter daglig brug (ridser, buler osv.) er ikke noget grundlag for en garantisag. Overdragerens lovmæssige garantipligt begrænses ikke af denne garanti. Garantitiden kan kun forlænges, hvis der findes en standard i loven for dette. I de lande, hvor loven forskriver en (tvingende) garanti og/eller en reservedelslagring og/eller en skadeserstatningsregulering, gælder de minimumbetingelser, som loven forskriver. Servicevirksomheden og sælgeren hæfter ikke for data eller indstillinger, som overdrageren eventuelt har gemt på produktet. Når garantitiden er udløbet, har du også mulighed for at sende det defekte ur til servicestedet for at få det repareret. Reparationer, efter garantitiden er udløbet, foretages mod betaling. Hvis reparationen eller prisoverslaget ikke skulle være gratis for dig, bliver du kontaktet inden. I tilfælde af en garantisag vil vi gerne bede dig om at udfylde dette garantibevis omhyggeligt og sende det til vores serviceadresse sammen med apparatet og kassebonen. På den måde bliver det nemmere for os at bearbejde din reklamation.

**Kontakt os, inden du sender det defekte armbåndsur retur. Tak.**

**Service**  
Gratis servicetelefon:  
00800-98887000  
Servicefax: +49-6043-98887-19  
Servicemail:  
[service-dk@schmidtmeister.eu](mailto:service-dk@schmidtmeister.eu)  
Internet:  
[www.schmidtmeister.eu](http://www.schmidtmeister.eu)

**Producent**  
R. Schmidtmeister e.K.  
Im Seefeld 16  
D-63667 Nidda / Tyskland  
WEEE DE 73217746

Fejlbeskrivelse \_\_\_\_\_

\_\_\_\_\_

\_\_\_\_\_

\_\_\_\_\_

\_\_\_\_\_